

TOTAL PHYSICAL DISTRIBUTION IN HOKKAIDO

# 北海道トータル物流ソリューション



事業戦略と環境対策で北海道のLogiを支援します

## サービス内容

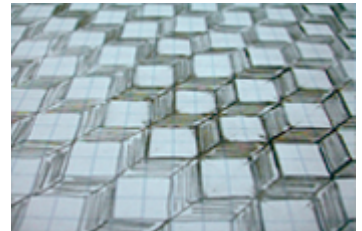
### ■鉄道貨物輸送（鉄道コンテナコンシェルジュ）

札幌・旭川・函館・室蘭・苫小牧・北見・帯広など  
北海道主要都市と全国各地を結ぶ鉄道コンテナ輸送



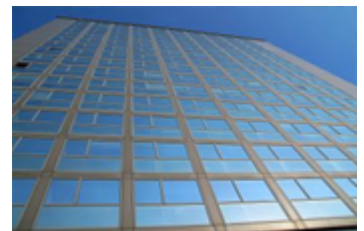
### ■関西発 小口輸送（航空・船舶）

伊丹空港から航空 舞鶴港から船舶で輸送  
関西から小ロット貨物を最適リードタイムで北海道へ



### ■人材・オフィスサポート

千歳・苫小牧地域で、生産ラインに人材を供給  
札幌をはじめとする都市圏でオフィス移転をサポート



# 北海道発着 鉄道コンテナ輸送ソリューションとは

## ■鉄道コンテナの特徴

鉄道コンテナによる輸送は、利便性、正確性、環境負荷削減効果で、企業様のビジネスをサポートします

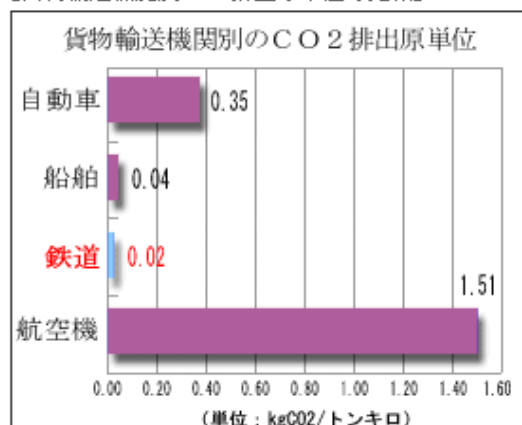
- ・全国を結ぶ毎日400本以上の列車
- ・中長距離（500km以上）の輸送でコスト削減効果
- ・片道輸送が可能
- ・貨物駅で一時保管が可能
- ・鉄道ダイヤどおりの定時輸送
- ・CO2 排出量がトラックの17分の1（※ 排出原単位での比較 環境省資料）



## ■環境負荷低減効果

NOx・PM法、首都圏・中部圏・近畿圏の自治体における自動車流入規制条例など、物流分野における環境負荷削減への要求が強まっています。鉄道輸送は、トラック輸送と比べCO2排出原単位が約1/17です。環境負荷削減の取り組みとして環境負荷報告書に記載できます

【貨物輸送機関別CO2排出原単位の比較】



※輸送実績、燃料消費量実績およびCO2の排出量より算出

※平成10年度実績

©平成13年4月26日開催の環境省 中央環境審議会資料より



## 北海道発着 鉄道コンテナ輸送ソリューションとは

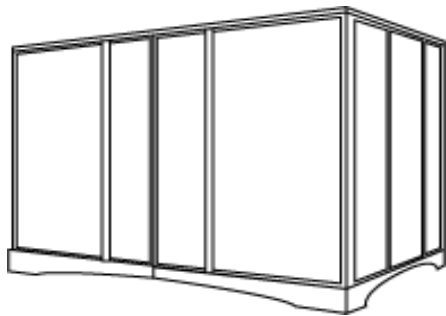
### ■鉄道コンテナの種類

貨物の重量・サイズ・荷姿・状態に応じ、一般的な汎用コンテナをはじめ、クールコンテナ（冷凍、冷蔵）、通風装置を備えたコンテナ、タンクコンテナなどの様々な形態がご利用頂けます。サイズも12ftから40ftまでバリエーション豊富です。また、専用コンテナ（私有コンテナ）を開発・運用することで、御社の物流網に新たな可能性が生まれます。

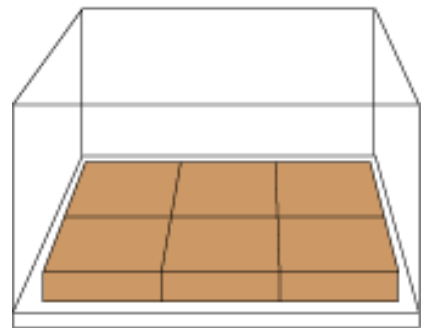
※コンテナの形態・サイズ・積載重量などについてはお気軽にお問合せ下さい

### ■12ftコンテナ

12ftコンテナは最も一般的なサイズの鉄道コンテナです。12ftコンテナには、コンテナの両側が開くタイプや片側面と妻面が開くタイプがあり、御社の荷役作業に最適なコンテナを御提供します。



パレットの積み付け例



形式	内のり寸法 (mm)			容積 (m <sup>3</sup> )	積載重量 (t)
	高さ	幅	長さ		
19D	2,252	2,270	3,642	18.7	5.0
19F	2,252	2,325	3,588	18.9	5.0
19G	2,250	2,325	3,588	18.9	5.0

## 北海道発着 鉄道コンテナ輸送ソリューションとは

### ■鉄道コンテナの種類

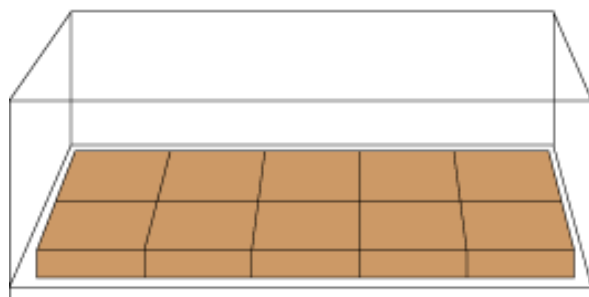
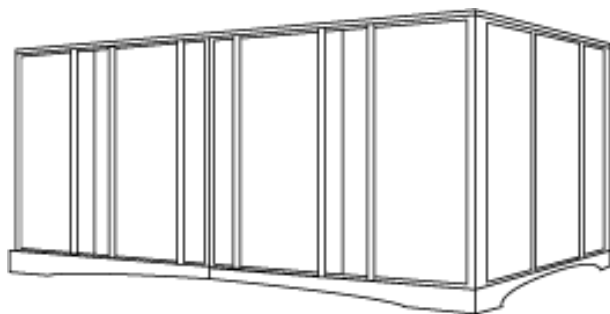
貨物の重量・サイズ・荷姿・状態に応じ、一般的な汎用コンテナをはじめ、クールコンテナ（冷凍、冷蔵）、通風装置を備えたコンテナ、タンクコンテナなどの様々な形態がご利用頂けます。サイズも12ftから40ftまでバリエーション豊富です。また、専用コンテナ（私有コンテナ）を開発・運用することで、御社の物流網に新たな可能性が生まれます。

※コンテナの形態・サイズ・積載重量などについてはお気軽にお問合せ下さい

### ■20ftコンテナ

20ftコンテナは海上コンテナと同じサイズです。寸法の長い製品や重量品の輸送にご利用頂いております

パレットの積み付け例



形式	内のり寸法 (mm)			容積 (m <sup>3</sup> )	積載重量 (t)
	高さ	幅	長さ		
30A	2,178	2,323	5,955	30.3	9.0
30B	2,183	2,328	5,981	30.4	8.8

## 北海道発着 鉄道コンテナ輸送ソリューションとは

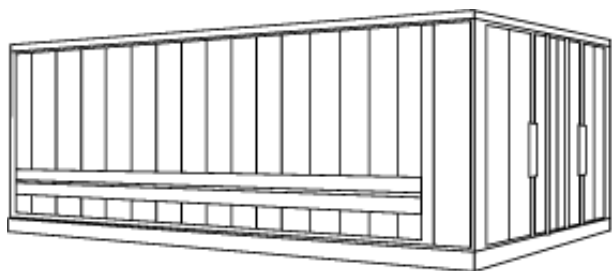
### ■鉄道コンテナの種類

貨物の重量・サイズ・荷姿・状態に応じ、一般的な汎用コンテナをはじめ、クールコンテナ（冷凍、冷蔵）、通風装置を備えたコンテナ、タンクコンテナなどの様々な形態がご利用頂けます。サイズも12ftから40ftまでバリエーション豊富です。また、専用コンテナ（私有コンテナ）を開発・運用することで、御社の物流網に新たな可能性が生まれます。

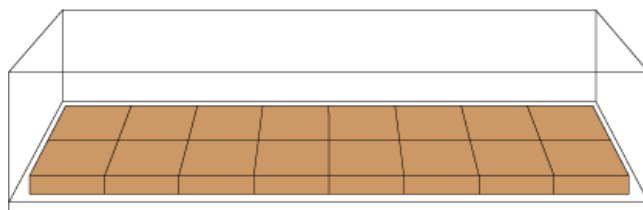
※コンテナの形態・サイズ・積載重量などについてはお気軽にお問合せ下さい

### ■31ftコンテナ

10tトラックと同等の積載量を持つ31ftコンテナ。パレット輸送に最適なウイングタイプは、大型トラック輸送と変わらない荷役作業が可能です。



パレットの積み付け例



形式	内のり寸法 (mm)			容積 (m <sup>3</sup> )	積載重量 (t)
	高さ	幅	長さ		
U48 など	2,287	2,380	8,990	48.9	10.0

## 北海道発着 鉄道コンテナ輸送ソリューションとは

### ■鉄道コンテナの種類

貨物の重量・サイズ・荷姿・状態に応じ、一般的な汎用コンテナをはじめ、クールコンテナ（冷凍、冷蔵）、通風装置を備えたコンテナ、タンクコンテナなどの様々な形態がご利用頂けます。サイズも12ftから40ftまでバリエーション豊富です。また、専用コンテナ（私有コンテナ）を開発・運用することで、御社の物流網に新たな可能性が生まれます。

※コンテナの形態・サイズ・積載重量などについてはお気軽にお問合せ下さい

### ■私有コンテナ

ISOコンテナや液体輸送など輸送品に最適なコンテナを製作・利用頂けます。また、企業名・ロゴなどをコンテナに入れることが可能で、広告効果も期待できます

#### 合通の私有コンテナ



# 北海道発着 鉄道コンテナ輸送ソリューションとは

## ■コンテナ輸送（発着）のリードタイム

着			発			
<b>仙台 1日2本</b> 1日 仙台(夕) ① 21:10 仙台(夕) ② 15:30 2日 ① 11:55 ② 06:15			札幌ターミナル駅	<b>仙台 1日1本</b> 1日 ① 11:45 2日 ① 03:25 仙台(夕)		
<b>東京 1日5本</b> 1日 隅田川 ① 00:00 隅田川 ② 04:16 隅田川 ③ 11:50 隅田川 ④ 16:05 隅田川 ⑤ 20:30 2日(1日) ① 20:50 ② 23:55 ③ 06:25 ④ 10:25 ⑤ 15:10				<b>東京 1日7本</b> 1日 ① 19:50 ② 23:10 ③ 23:55 ④ 21:45 ⑤ 09:25 ⑥ 17:30 ⑦ 06:55 2日 ① 23:15 隅田川 ② 19:40 隅田川 ③ 18:50 隅田川 ④ 15:40 隅田川 ⑤ 06:05 隅田川 ⑥ 12:40 東京(夕) ⑦ 07:05 東京(夕)		
<b>名古屋 1日2本</b> 1日 名古屋(夕) ② 21:26 2日(1日) 名古屋(夕) ① 00:32 3日(2日) ① 06:15 ② 03:30				<b>名古屋 1日3本</b> 1日 ① 06:55 ② 17:00 ③ 22:45 2日(1日) ① 19:42 名古屋(夕) ② 21:58 名古屋(夕) 3日(2日) 名古屋(夕) ③ 06:55		
<b>大阪 1日3本</b> 1日 大阪(夕) ① 22:50 梅田 ② 23:32 梅田 ③ 21:50 2日(1日) ① 00:50 ② 05:45 ③ 06:00 3日(2日)				<b>大阪 1日3本</b> 1日 ① 16:35 ② 23:10 ③ 01:35 2日(1日) ① 21:17 大阪(夕) ② 04:41 梅田 ③ 13:50 梅田 3日(2日)		
<b>広島 1日2本</b> 1日 広島(夕) ② 19:20 2日(1日) 広島(夕) ① 08:00 3日(2日) ① 21:35 ② 11:15				<b>広島 1日1本</b> 1日 ① 21:30 2日 ① 12:45 広島(夕) 3日		
<b>福岡 1日1本</b> 1日 福岡(夕) ① 1:13 2日 ① 21:35				<b>福岡 1日1本</b> 1日 ① 21:00 2日 ① 11:10 福岡(夕) 3日		

※ 各列車(行)の時刻・・・左:荷役線出線時刻 右:荷役線入線時刻



# 北海道発着 鉄道コンテナ輸送ソリューションとは

## ■札幌市ー全国主要都市貨物駅 時刻表（抜粋）

●主要都市発 札幌(札幌貨物ターミナル)行き 2012年3月17日改正

出発地	貨物駅	列車番号	荷役線 出線時刻	出発時刻	到着日	到着時刻	荷役線 入線時刻	キロ程
仙台	仙台(夕)	2051	21:10	23:10	翌日午後	11:34	11:55	850
仙台	仙台(夕)	3087	15:30	15:45	翌日午前	5:46	6:15	850
東京	隅田川	3051	0:00	0:44	当日夜間	20:29	20:50	1,199
東京	隅田川	3053	4:16	4:17	当日深夜	23:40	23:55	1,199
東京	隅田川	3055	11:50	12:27	翌日午前	6:05	6:25	1,199
東京	隅田川	3057	16:05	17:02	翌日午前	10:01	10:25	1,199
東京	隅田川	3059	20:30	20:56	翌日午後	14:46	15:10	1,199
名古屋	名古屋(夕)	74	0:32	0:45	翌日午前	5:46	6:15	1,372
名古屋	名古屋(夕)	3093	21:26	21:42	3日目早朝	3:07	3:30	1,372
大阪	大阪(夕)	4061	22:50	23:31	3日目未明	0:31	0:50	1,486
大阪	梅田	4093	23:32	0:04	3日目早朝	5:25	5:45	1,487
大阪	梅田	5086	21:50	22:57	3日目午前	5:31	6:00	1,487
広島	広島(夕)	2070	8:00	8:56	翌日夜間	21:13	21:35	1,819
広島	広島(夕)	5060	19:20	21:15	3日目午前	10:59	11:15	1,819
福岡	福岡(夕)	2070	1:13	1:54	翌日夜間	21:13	21:35	2,118

●札幌(札幌貨物ターミナル)発 主要都市行き

到着地	貨物駅	列車番号	荷役線 出線時刻	出発時刻	到着日	到着時刻	荷役線 入線時刻	キロ程
仙台	仙台(夕)	2050	11:45	12:35	翌日早朝	2:12	3:25	850
東京	隅田川	2086	23:10	23:55	翌日夜間	19:26	19:40	1,199
東京	隅田川	3050	23:55	0:20	翌日夜間	18:25	18:50	1,199
東京	隅田川	3054	21:45	22:29	翌日午後	15:24	15:40	1,199
東京	隅田川	3056	9:25	10:04	翌日午前	5:49	6:05	1,199
東京	隅田川	6092	19:50	20:54	翌日深夜	21:53	23:15	1,199
東京	東京(夕)	3064	17:30	18:06	翌日午後	12:30	12:40	1,247
東京	東京(夕)	3084	6:55	7:57	翌日午前	6:47	7:05	1,247
名古屋	名古屋(夕)	3084	6:55	7:57	翌日夜間	18:03	19:42	1,372
名古屋	名古屋(夕)	3086	17:00	17:51	翌日夜間	21:33	21:58	1,372
名古屋	名古屋(夕)	4094	22:45	23:22	3日目午前	5:52	6:55	1,372
大阪	大阪(夕)	2060	16:35	17:03	翌日夜間	21:09	21:17	1,486
大阪	梅田	2086	23:10	23:55	3日目早朝	4:31	4:41	1,487
大阪	梅田	3080	1:35	3:08	翌日午後	13:38	13:50	1,487
広島	広島(夕)	3060	21:30	22:22	3日目午後	11:48	12:45	1,819
福岡	福岡(夕)	3098	21:00	21:50	3日目午前	10:47	11:10	2,118

荷役線出線時刻	車輛が荷役線から出線する時刻	到着時刻	列車が駅に到着する時刻
出発時刻	列車が駅を出発する時刻	荷役線入線時刻	車輛が荷役線に入線する時刻

## 関西発 北海道小口輸送ソリューション

### ■小口貨物フェリー輸送サービス

関西エリア内における2t以下の貨物については、トラック便で大阪港のハブ拠点へ集約後、敦賀港・舞鶴港から小樽港までのフェリー輸送を行っています。  
北海道では札幌のハブ拠点からお届け先までの配送を行っています。



### ■小口貨物航空輸送サービス

医療品や商品サンプル・重要書類・生鮮食料品など、リードタイムが課題となる小口貨物については、伊丹空港と新千歳空港・旭川空港・釧路空港を結ぶ航空輸送サービスをご用意しています



## 合通 北海道支店について

合通・北海道支店は北海道の陸海空の物流拠点、札幌市、道内主要都市を結ぶ道路網が集中する恵庭市に所在し、多業種の企業様とのお取引で培った北海道における物流戦略構築ノウハウで、物流戦略から環境対策まで、企業様の北海道でのロジスティクスをサポート致します。

### ■陸・海・空の物流拠点においてハブ機能に適した立地

鉄道	札幌貨物ターミナル駅	(札幌市白石区)	約26km
空路	新千歳空港	(千歳市)	約14km
海路	苫小牧港	(苫小牧市)	約38km



### ■道内の輸送をカバーする立地（トラック輸送、トレーラー輸送など）

陸路	札幌市中心部	約30km
道内主要都市	(道央道 恵庭IC)	約4km

### ■北海道支店 倉庫機能の特徴

- ・倉庫面積 2,200坪 (うち防寒倉庫 900坪)
- ・流通加工 (電線切断) など
- ・取り扱い実績

(業種) 建材メーカー様、電線メーカー様、飲料品メーカー様、食品卸様  
量販店様、中古車ディーラー様 など

(品目) 建材(断熱材、窓枠カーポートなど)、電線、飲料品、穀物  
エクステリア、乗用車 など

(運用例) 建材メーカー様  
工場(恵庭市)で生産された建材製品を合通北海道支店をSPとし  
道内各地へ配送

(運用例) 飲料メーカー様  
北海道内、全国各地より入荷した商品を  
道内各地のメーカー様営業所、お取引先様へ配送



【北海道支店】  
道内輸送の拠点として  
ロジスティクスをサポートします



【電線切断業務風景】  
企業様のご要望に応じた  
流通加工を実施しております

## 北海道におけるビジネスサポートソリューション

### ■製造工程サポートソリューション（人材派遣・業務請負）

合通グループの製造工程サポートソリューションは、製造工程から輸送、納品後のフォローまで、メーカー様の生産工程をフルサポート致します。

### ■生産ラインへの人材供給サービス（人材派遣）

合通の人材供給サービスは、事前教育、OJTにより育成した人材を、安定的に供給致します。急な欠員補充や、生産量の増減コントロールに対応可能です

許可番号 般 27-30016 株式会社合通苫小牧支店  
届出番号 特 01-301547 合通プラス株式会社



### ■生産ラインの請負サービス（業務請負）

請負サービスは、合通の監督者が、生産計画に基づき生産工程全般の管理・運営を行います。企業様の製造工程における原価削減をサポート致します。

### ■出張検品サービス

- ・納品先における検品作業  
実績：日本国内、海外（フランス、中国など）

### ■SCM構築サポートサービス

- ・生産計画に基づく輸送計画の策定
- ・輸送方法の最適化
- ・輸送手段の調達

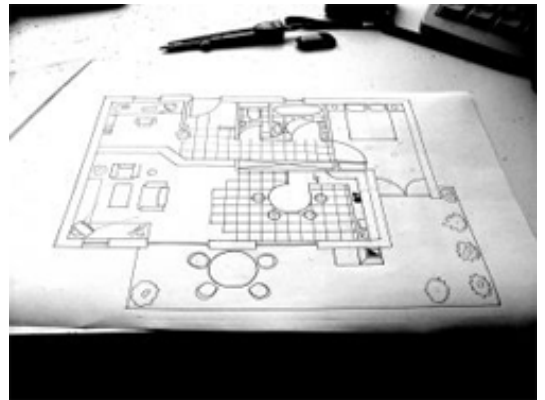


## 北海道におけるビジネスサポートソリューション

### ■ オフィス移転サービス

合通グループのオフィス移転サービスは、移転計画の作成から移転後の不用品の廃棄までをお任せ頂けるフルサポートサービスです。企業様は、新しいオフィスでスムーズに業務を開始して頂けます。

- ・ 作業計画の作成  
(日程の調整、移転先レイアウト作成)
- ・ 荷作資材の搬入
- ・ 移転先オフィスのLAN・電話回線敷設
- ・ 移転作業  
(移転前の養生作業・搬出・搬入・什器の組立・設置)
- ・ 書類・什器などの一時保管(トランクルーム)
- ・ 不要となった什器の廃棄 など



### ■ オフィス移転サービス

新築ビルへのテナント様の入居業務を、ビル竣工からオープンまで一貫して承ります。ビルの一部が先行オープンする場合も、入居者様のビジネスに支障をきたさない様に導線の確保・設定を行ないます

- ・ 責任者常駐
- ・ 搬入受付業務
- ・ ビル管理会社様、防災会社様、警備会社様との連携・ミーティング実施
- ・ テナント様の入居時期調整
- ・ ビル内の導線設定
- ・ 施工業者様との工事(電話、電気、内装)日程調整
- ・ 東京・大阪など全国主要都市からの輸送手段
- ・ ビルの一部分先行オープン時における、訪問者様/導線設計 など

