

31 FEET CONTAINER TRANSPORTATION BY RAIL

31 f t コンテナ輸送サービス



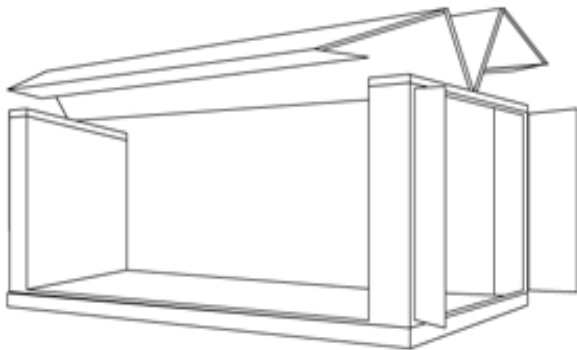
31 f t コンテナが物流を再定義する
大型ウイングトラックの利便性をそのままに
CO2排出量を削減する

31ftコンテナの特長について

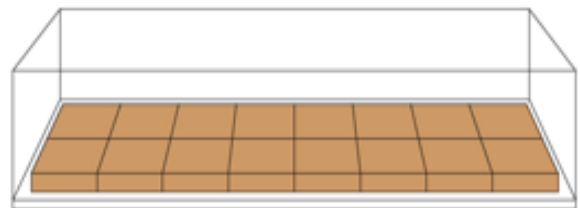
31ftコンテナの特長は、大型トラックの輸送量をかえることなく、また、ウイングコンテナを活用することにより、パレットでの荷役・輸送が可能となり、スムーズに鉄道輸送へモーダルシフトが行える環境負荷削減対策において非常に有効な輸送手段となります

■ 31ftコンテナの特長

- 大型トラックから31ftコンテナへのシフトで大幅なCO2削減が可能
- 大型トラックと輸送量の差がなく、輸送ロットをそのままに輸送が可能（1,100mmパレット：16枚積載が可能）
- ウイング仕様により荷役作業もスムーズ
- 全国に広がる31ftコンテナの取扱貨物駅



パレットの積み付け図



積み付け枚数16枚

1,100mm×1,100mmパレットの場合

※積荷の形状・重量により積み付け枚数は変動します

形式(例)	内のり寸法 (mm)			容積 (m ³)	積載重量 (t)
	高さ	幅	長さ		
U51A-	2,360	2,350	9,245	51.3	10.0

合通の31ftコンテナ輸送ソリューションについて

環境負荷が企業様の社会的貢献において重要な経営課題のひとつとなっている現在、例えばこのようなことでお困りではありませんか？

- ・一過性・一部エリアの輸送だけでなく、期間・地域・用途を問わず利用できる環境負荷削減手段を探している
- ・特定荷主の指定が近づき、環境負荷削減スキームのコンサルティングを行ってほしい
- ・物流拠点の再構築を行い、トラック輸送から鉄道輸送へのモーダルシフトを検討している
- ・10tトラックで九州方面などへの長距離輸送を行っているが帰り荷がなく輸送コストがかさむ
- ・長距離輸送の帰り荷がなく、片道のみでの環境負荷削減スキームしか構築できない
- ・自社の工場間・物流拠点などラウンド輸送で環境負荷削減対策を講じたい ...など

環境負荷・輸送効率化において企業様のユニークな課題を抱えているのではないのでしょうか
合通グループでは、お客様の輸送効率化・環境負荷削減をとともに構築するため
31ftコンテナを増車導入し、さまざまな輸送ロットに対応できる鉄道輸送スキームの
提供を行っています

■お客様のご要望に応じた合通の31ftカスタマイズソリューション

- 31ftコンテナスポット輸送サービス
- 31ftラウンド輸送ソリューション
- 31ftコンテナラウンド輸送アレンジメント（同業種・他業種間）
- 31ftコンテナ輸送+12ftコンテナ+CNG車輛利用による輸送サービス ...など

お客様の環境負荷削減・輸送効率化に対応するべく
お客様に合わせた鉄道輸送ソリューションを
提供しています



31ft コンテナでECO物流

トラック輸送を31ftコンテナの輸送に変更することで、CO2排出量を大幅に削減できます

■合通の参考事例 モーダルシフト（兵庫 - 東京）

兵庫県にある荷主様工場から東京都江戸川区にある合通・東京支店への輸送をトラックから31ftコンテナにモーダルシフト
1日あたり1トン強のCO2排出量削減を実現しました

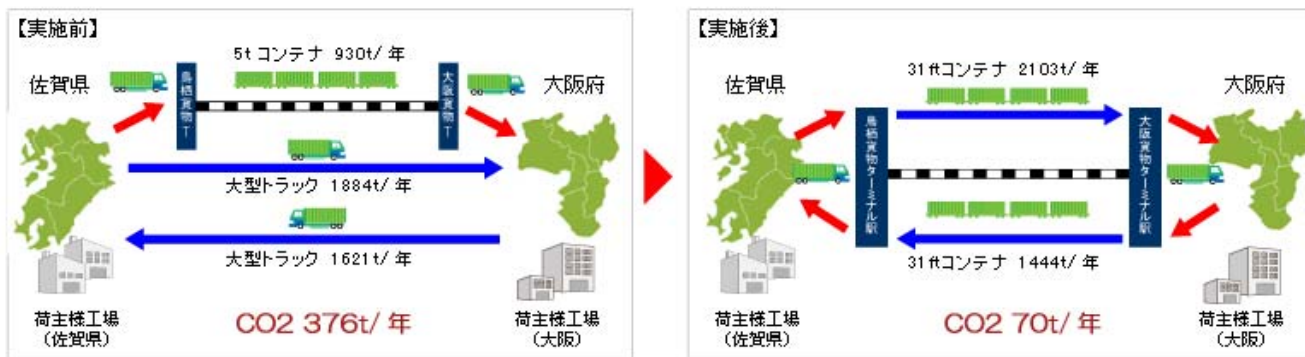


CO2 排出量 1 t/日 削減

※排出量は経済産業省・国土交通省「物流分野のCO2排出量に関する算定方法ガイドライン」の従来トンキロ法により算出

■合通の参考事例 ラウンド輸送（佐賀 - 大阪）

トラックと鉄道コンテナの併用による 佐賀・大阪間の輸送を、31ftコンテナによるラウンド輸送に変更
1年間のCO2排出量が81%削減と輸送の効率化が実現しました



CO2 排出量 81%/年 削減

※グリーン物流パートナーシップ会議・資料による

■主要都市間 おおよその輸送距離 (主要貨物駅間の距離)

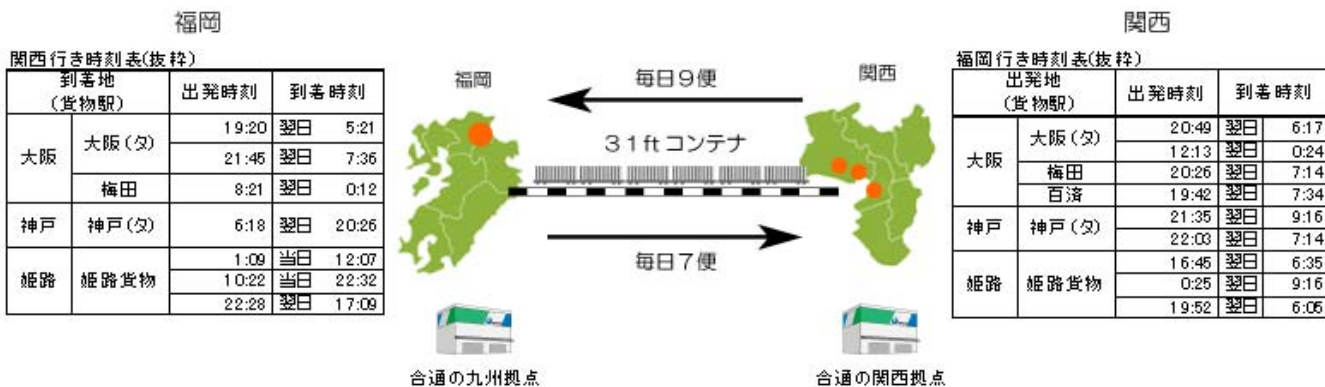
東京 - 札幌	1184km	大阪 - 札幌	1471km	札幌 - 広島	1803km
東京 - 仙台	350km	大阪 - 仙台	865km	札幌 - 福岡	2102km
東京 - 名古屋	375km	大阪 - 福岡	700km	仙台 - 広島	1197km
東京 - 大阪	600km	名古屋 - 札幌	1340km	仙台 - 福岡	1496km
東京 - 広島	885km	名古屋 - 仙台	721km		
東京 - 福岡	1184km	名古屋 - 福岡	700km		

31ft コンテナ主要列車紹介

■関西・福岡間31ftコンテナ輸送

関西 ↔ 福岡

関西圏と九州・アジアの玄関口・福岡を 毎日16列車が31ftコンテナで結びます



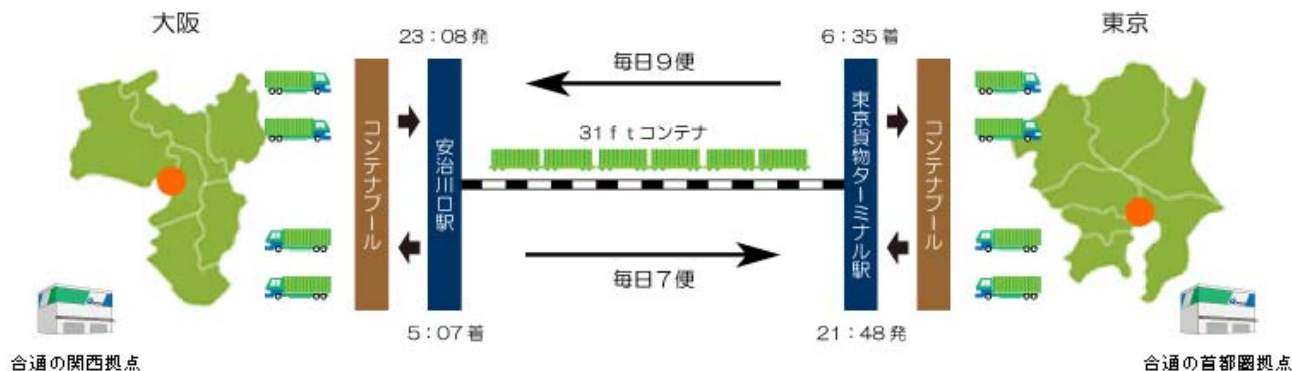
関西・福岡間31ftコンテナ輸送の特長

- ・大阪・神戸・姫路から福岡へ 毎日9列車運行 お客様の出荷時間に合わせた列車の選択可能です
- ・福岡から関西圏へは 毎日7列車運行 荷受人様の最寄駅まで列車で輸送が可能です

■スーパーグリーン・シャトル列車 (31ftコンテナ専用列車)

大阪 ↔ 東京

スーパーグリーン・シャトル列車は、東京・大阪間を8時間台で結ぶ31ftコンテナ専用列車です



スーパーグリーン・シャトル列車の特長

- ・定期利用もスポット利用も可能
- ・毎日(月曜日から金曜日)運行
- ・列車の出発時間が遅く、到着時間が早いので、翌日出荷が可能です
- ・CO2排出量を80%削減